

หลักสูตร Autodesk Navisworks

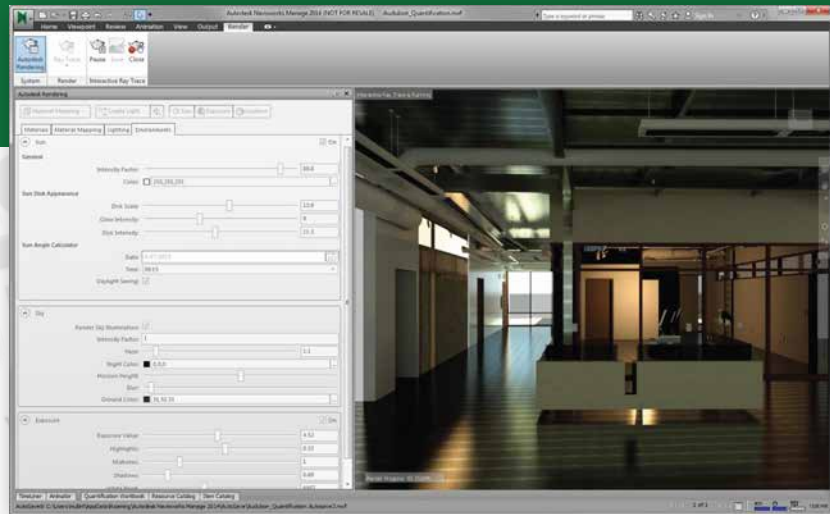
Advanced Course

ระยะเวลาในการอบรม: 2 วัน

หลักสูตร "Autodesk Navisworks Advanced" ผู้เข้าอบรมจะได้เรียนการสร้าง 4D Simulation เพื่อจำลองโครงการที่แสดงความคืบหน้าตามช่วงเวลา (Project Scheduling), การวิเคราะห์ การชน การทับ หรือระยะห่างของโมเดลด้วยฟังก์ชัน Clash Detective, การสร้างสื่อนำเสนอด้วย Animator และ Scriptor รวมถึงจะสอนเทคนิคการสร้างผลงานสำหรับการนำเสนอที่น่าสนใจยิ่งขึ้น โดยการเรียนการสอนจะเน้นให้ผู้เรียนได้เรียนรู้จากการทำเวิร์คช็อปจริงที่ครอบคลุมทั้งงานก่อสร้าง (Construction) และงานโครงการ (Plant Project)

คุณสมบัติของผู้เข้าอบรม

ต้องผ่านการอบรมหลักสูตร Autodesk Navisworks Essentials หรือมีความคุ้นเคยกับโปรแกรม Autodesk Navisworks เป็นอย่างดี



เนื้อหาของหลักสูตร

- การสร้างแบบจำลองโครงการ 4D Simulation
- การวิเคราะห์ Clash Detective
- สร้างสื่อนำเสนอด้วย Animator และ Scriptor
- เทคนิคขั้นสูงในการสร้างผลงานสำหรับนำเสนอ

สถานที่อบรม

บริษัท เอเบิล ซักเซส จำกัด 188/1108 ซ.ร่มเกล้า 52/1 โครงการแอร์ลิงก์ พาร์ค ชั้น 3 ร่มเกล้า
แขวงคลองสามประเวศ เขตลาดกระบัง กทม. 10520 โทร. 02-101-9244 โทรสาร. 02-101-9245

Able Success Co., Ltd. 188/1108 Soi Romklao 52/1 Airlink Park Mall 3rd Floor, Romklao Rd.,
Klong Sam Prawet, Lat Krabang, Bangkok 10520 Tel. 02-101-9244 Fax. 02-101-9245

Able Success
ACADEMY
Get beyond belief

AUTODESK
Authorized Training Center
Authorized Certification Center

COURSE OUTLINE



DAY 1

การสร้างแบบจำลองโครงการ 4D Simulation

- การสร้าง TimeLiner
- การเชื่อมโยง TimeLiner กับซอฟต์แวร์ Project Management
- สร้าง Task ที่เชื่อมโยงกับโมเดล
- สร้างกลุ่มของโมเดล
- การแสดงผลการจำลอง 4D Simulations
- การตั้งค่าการจำลอง 4D Simulations

การวิเคราะห์ Clash Detective

- พื้นฐานการวิเคราะห์การชนด้วยฟังก์ชัน Clash Detective
- การกำหนดชนิดของโมเดลสำหรับวิเคราะห์การชน
- การกำหนดรูปแบบที่ต้องการวิเคราะห์
- การแสดงผลการวิเคราะห์และการเพิ่มคอมเมนต์
- การสร้างรายงานการวิเคราะห์
- การวิเคราะห์กับไฟล์สแกน (Point Cloud)
- การวิเคราะห์เมื่อมีการแก้ไขการชน

DAY 2

การสร้างผลงานด้วย Animator

- เริ่มต้นกับฟังก์ชัน Animator
- การสร้าง Scene, Camera, และสร้าง Key Frame
- ตั้งค่าการแสดงผลของโมเดล
- นำภาพตัดมาใช้

การสร้างผลงานด้วย Scripter

- เปิดการใช้งาน Scripter
- การจัดการไฟเตอร์ Scripter
- การสร้างเหตุการณ์ Event

การนำเสนอผลงาน

- เริ่มต้นกับ Presenter
- กำหนดรูปแบบแสงและกำหนดวัสดุ
- การตั้งค่า Render

การนำเสนอผลงานขั้นสูง

- การสร้างและแก้ไขวัสดุ
- การสร้างและการจัดแสง
- การกำหนดสภาพแวดล้อมและการใช้รูป HDRI
- Select and edit lights to create special lighting effects in a model.
- การนำ RCPs (Rich Photorealistic Content) มาใช้

Note: The suggested course duration is a guideline. Course topics and duration may be modified by the instructor based upon the knowledge and skill level of the course participants.