

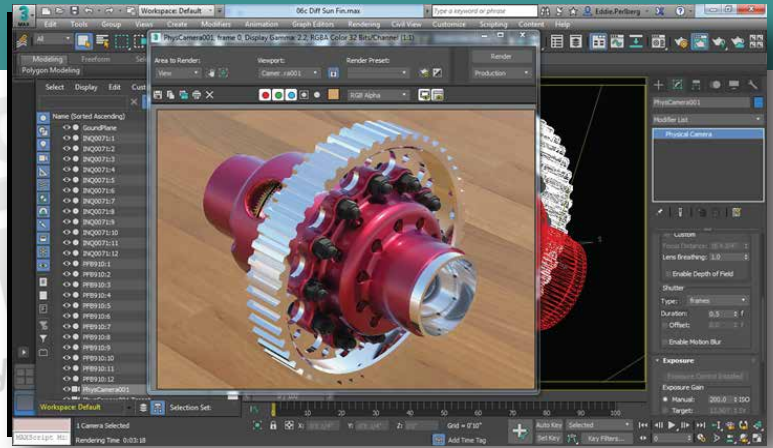
# หลักสูตร Autodesk 3ds Max

## Animation for Mechanical

ระยะเวลาในการอบรม: 3 วัน

โปรแกรม 3ds Max เป็นโปรแกรมที่สามารถสร้างแอนิเมชันได้หลากหลายรูปแบบ ทั้งการสร้างแอนิเมชันสิ่งมีชีวิต หรือ เครื่องกล และอื่นๆ อีกมากมายตามที่ผู้สร้างจะสามารถจินตนาการได้

ในหนังสือเล่มนี้จะเน้นสอนการสร้างงานแอนิเมชันทางกลซึ่งจะสร้างตามหลักการการเคลื่อนที่ทางกล เช่น *Rotation, Translation, Standard Joint, Rolling joint* เป็นต้น รวมทั้งการเรียนรู้เครื่องมือ การตั้งค่างานแอนิเมชันและการจัดการกับโมเดลที่นำเข้ามาให้เหมาะสมกับการสร้างงานแอนิเมชันในโปรแกรม 3ds Max



### เนื้อหาของหลักสูตร

- หลักการเกิดภาพเคลื่อนไหว
- เครื่องมือพื้นฐานที่ใช้ในการสร้างงานแอนิเมชัน
- การตั้งค่า Render สำหรับงานแอนิเมชัน
- การตั้งค่า Times และการจัดการคีย์เฟรม
- เรียนรู้การสร้างงานแอนิเมชันตามหลักการเคลื่อนที่ทางกล
- การสร้างงานแอนิเมชันของเหลว (PFlow)
- การสร้าง Transparent Animation
- การ Import ไฟล์จากโปรแกรมอื่น เช่น Inventor, AutoCAD และ SolidWork
- การจัดการโมเดลที่ถูกนำเข้ามาเพื่อให้เหมาะสมกับการสร้างงานแอนิเมชัน

### คุณสมบัติของผู้เข้าอบรม

- จำเป็นต้องผ่านการอบรมหลักสูตร 3ds Max Essentials หรือ ความรู้พื้นฐานในการใช้งานโปรแกรมอย่างน้อย 3 เดือน
- เข้าใจพื้นฐานการเคลื่อนที่ของโมเดล 3 มิติ
- มีทักษะในการใช้คอมพิวเตอร์และความรู้เกี่ยวกับ Microsoft Window (7,8.1 และ 10)

### สถานที่อบรม

บริษัท เอเบิล ซักเซส จำกัด 188/1108 ซ.ร่มเกล้า 52/1 โครงการแอร์ลิงค์ พาร์ค ชั้น 3 ถ.ร่มเกล้า  
แขวงคลองสามประเวศ เขตลาดกระบัง กทม. 10520 โทร. 02-101-9244 โทรสาร. 02-101-9245

Able Success Co., Ltd. 188/1108 Soi Romklao 52/1 Airlink Park Mall 3rd Floor, Romklao Rd.,  
Klong Sam Prawet, Lat Krabang, Bangkok 10520 Tel. 02-101-9244 Fax. 02-101-9245

**Able Success**  
**ACADEMY**  
Get beyond belief

**AUTODESK**  
Authorized Training Center  
Authorized Certification Center

# COURSE OUTLINE

## DAY 1

### Getting Started

- Principles of animation
- User Interface
- การตั้งค่า Time Configuration
- การใช้งาน TimeSlider & Trackbar

### Basic Animation

- เข้าใจการทำงานของ AutoKey & SetKey

### Basic Mechanic Animation

- Translation
- Rotation

### Standard Joint Animation

- Revolution Joint
- Prismatic Joint
- Cylindrical Joint
- Spherical Joint
- Welding Joint

## DAY 3

### Liquid Animation

- จำลองการทำงานของเหลว

### Manage Imported Model

- Import setting .DWG
- Import and manage Solid model

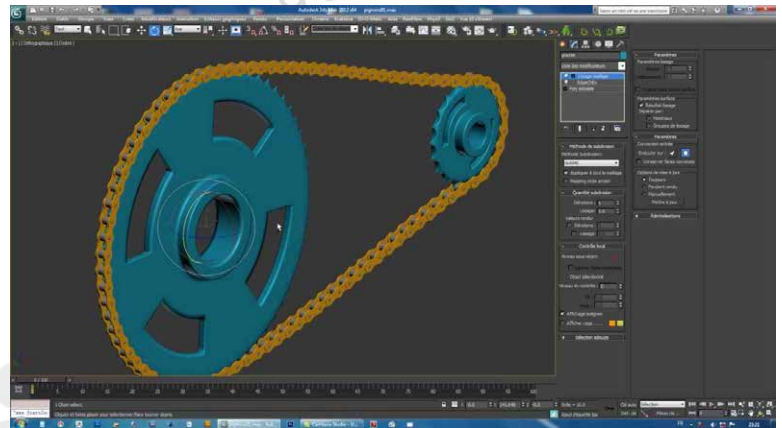
## DAY 2

### Rolling Joint Animation

- Cylinder on Plane
- Cylinder on Cylinder
- Cylinder in Cylinder
- Cone on Cone, Cone on Plane
- Worm Gear
- Chain & Belt
- Cylinder Curve
- Force Joint (Spring)

### Mechanic System Animation

- จำลองการผลิตด้วยสายพาน
- จำลองการทำงานของลูกสูบ



**Note:** The suggested course duration is a guideline. Course topics and duration may be modified by the instructor based upon the knowledge and skill level of the course participants.