

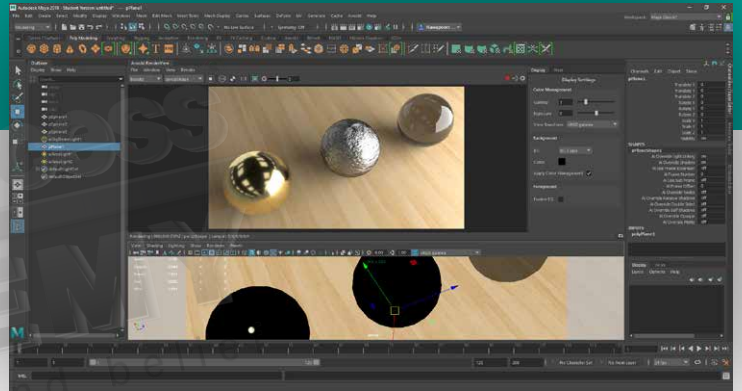
หลักสูตร Autodesk Maya

Hands - On Test Drive Course

ระยะเวลาในการอบรม: 1 วัน

หลักสูตร Autodesk Maya Hands-On จะเป็นการอบรมผู้ที่สนใจโปรแกรม Autodesk Maya โดยในหลักสูตรนี้ประกอบด้วย การอบรมพื้นฐานด้านต่างๆ เช่น User Interface, การควบคุมหน้าต่างการทำงาน, การสร้างและจัดการวัตถุ, การแก้ไขวัตถุด้วยเครื่องมือพื้นฐาน, Material การสร้างลักษณะสี และการสะท้อนแสงของวัตถุ

หลักสูตร Autodesk Maya Hands-On มุ่งเน้นให้ผู้เรียนเข้าใจหลักการทำงานของโปรแกรมเบื้องต้นและหลักพื้นฐานการสร้างโมเดล 3D



เนื้อหาของหลักสูตร

- ▶ เรียนรู้ User Interface และเครื่องมือในการจัดการ Viewport
- ▶ การสร้างวัตถุพื้นฐาน
- ▶ การจัดการวัตถุ
- ▶ แก้ไขปรับแต่งวัตถุ
- ▶ การใช้ Symmetry
- ▶ การใช้ Snap
- ▶ สร้างและปรับแต่ง Material พื้นฐาน
- ▶ การใช้งาน Hypershade
- ▶ การสร้างและปรับแต่งแสงเบื้องต้น
- ▶ Basic Arnold Rendering

คุณสมบัติของผู้เข้าอบรม

- ▶ ผู้สนใจใช้งานโปรแกรม Autodesk Maya
- ▶ มีพื้นฐานในการใช้คอมพิวเตอร์ ระบบปฏิบัติการ Window 7 Pro II และ Window 10 Pro

สถานที่อบรม

บริษัท เอเบิล ซักเซส จำกัด 188/1108 ซ.ร่มเกล้า 52/1 โครงการแอร์ลิงก์ พาร์ค ชั้น 3 ร่มเกล้า
แขวงคลองสามประเวศ เขตลาดกระบัง กทม. 10520 โทร. 02-101-9244 โทรสาร. 02-101-9245

Able Success Co., Ltd. 188/1108 Soi Romklao 52/1 Airlink Park Mall 3rd Floor, Romklao Rd.,
Klong Sam Prawet, Lat Krabang, Bangkok 10520 Tel. 02-101-9244 Fax. 02-101-9245

Able Success
ACADEMY
Get beyond belief

AUTODESK
Authorized Training Center
Authorized Certification Center

COURSE OUTLINE

DAY 1

เริ่มต้นใช้งาน แนะนำโปรแกรมเบื้องต้น

- แนะนำ User Interface, Viewports และกลุ่มเครื่องมือต่าง ๆ
- วิธีควบคุม Viewport
- การสร้างวัตถุ 3 มิติ
- การทำงานของแกน 3 มิติ (Pivot)
- การใช้งาน Attribute Editor

การสร้างโมเดล

- การจัดการวัตถุ 3 มิติ
- การแก้ไขวัตถุ 3 มิติ
- การใช้งาน Symmetry
- การใช้งาน Snap

การสร้างลักษณะพื้นผิว

- ใช้งาน Hypershade
- สร้างและปรับแต่ง Material

การใช้งานแสง

- สร้างและปรับแต่งแสง

Basic Arnold Rendering

- ปรับแต่งการ render

Note: The suggested course duration is a guideline. Course topics and duration may be modified by the instructor based upon the knowledge and skill level of the course participants.