

# หลักสูตร Autodesk Maya

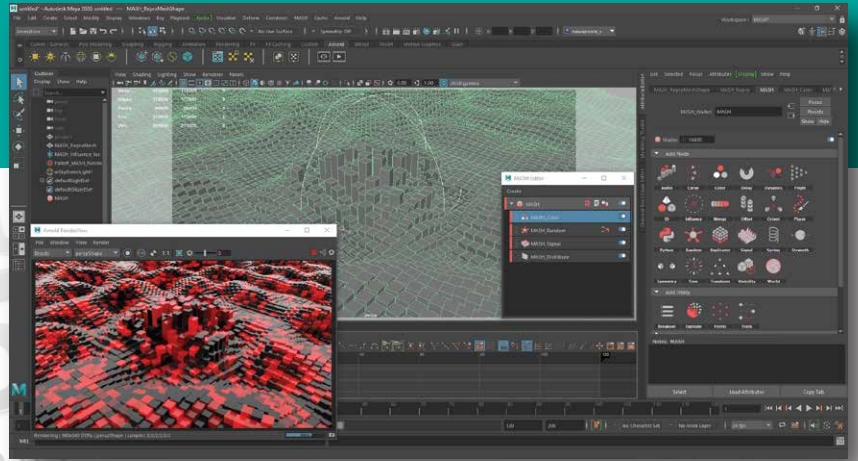
## MASH Tools

ระยะเวลาในการอบรม: 2 วัน

หลักสูตร Autodesk Maya MASH Tools จะแนะนำการใช้งานเครื่องมือในส่วนของ MASH เพื่อสร้างงานนำเสนอรูปแบบ Motion Graphic และแนะนำการประยุกต์ใช้งาน MASH Tools เพื่อช่วยในการสร้างกลุ่มวัตถุ, การจัดการ MASH Network, การสร้าง Animation, การใช้งาน MASH ร่วมกับเครื่องมือในส่วนอื่นๆ ของโปรแกรม รวมถึงการสร้าง Shader ให้กับระบบ MASH เพื่อสร้างภาพเสมือนจริง (Render) ทั้งรูปแบบภาพนิ่งและเคลื่อนไหวเพื่อการสร้างงานนำเสนอในรูปแบบที่แปลกใหม่และหลากหลายมากยิ่งขึ้น

### คุณสมบัติของผู้เข้าอบรม

- ▶ ต้องผ่านการอบรม Autodesk Maya Essentials หรือมีประสบการณ์การใช้งานโปรแกรม Autodesk Maya ไม่น้อยกว่า 3 เดือน
- ▶ ผู้สนใจการทำงานรูปแบบ Motion Graphic ด้วยโปรแกรม MAYA หรือสนใจการใช้งาน MASH Tools เพื่อสร้างงานนำเสนอ



### เนื้อหาของหลักสูตร

- ▶ ทำความรู้จัก MASH
- ▶ เรียนรู้ MASH Workspace
- ▶ การสร้างระบบ MASH Network
- ▶ เรียนรู้ชุดเครื่องมือ MASH Deformer
  - ▶ MASH Deformer
  - ▶ Curve Warp
  - ▶ MASH Jiggle Deformer
  - ▶ MASH Blend Deformer
- ▶ การใช้งาน MASH Node
- ▶ การใช้งาน MASH Dynamic
  - ▶ MASH Constrain
- ▶ การใช้งาน MASH ร่วมกับ nParticle
- ▶ การสร้าง MASH Animation
  - ▶ สร้าง MASH Animation
  - ▶ แก้ไขด้วย Graph Editor
  - ▶ Cache MASH Network
- ▶ สร้างและใส่ Shader
- ▶ สร้างภาพ Render

### สถานที่อบรม

บริษัท เอเบิล ซักเซส จำกัด 188/1108 ซ.ร่มเกล้า 52/1 โครงการแอร์ลิงก์ พาร์ค ชั้น 3 ร.ร.ร่มเกล้า  
แขวงคลองสามประเวศ เขตลาดกระบัง กทม. 10520 โทร. 02-101-9244 โทรสาร. 02-101-9245

Able Success Co., Ltd. 188/1108 Soi Romklao 52/1 Airlink Park Mall 3rd Floor, Romklao Rd.,  
Klong Sam Prawet, Lat Krabang, Bangkok 10520 Tel. 02-101-9244 Fax. 02-101-9245

**Able Success**  
**ACADEMY**  
Get beyond belief

**AUTODESK**  
Authorized Training Center  
Authorized Certification Center

# COURSE OUTLINE

## DAY 1

### What's MASH ?

- ทำความรู้จัก MASH Tools
- การทำงานของ MASH (Workflow)
- งานที่สามารถใช้ MASH Tools ในการสร้าง

### MASH Workspace

- เริ่มต้นการทำงานด้วยสภาพแวดล้อม MASH Workspace
- User Interface

### Create Simple MASH

- เรียนรู้การสร้างงานเบื้องต้น
- MASH Network

### MASH Deformer Tool

- MASH Deformer
- MASH Jiggle Deformer
- MASH Blend Deformer
- Curve Warp

### MASH Node

- รู้จักความสามารถของ MASH Node แต่ละชนิด

## DAY 2

### Advanced MASH

- MASH Dynamic
- MASH with nParticle

### MASH Animation

- การสร้างภาพเคลื่อนไหวด้วย MASH
- ปรับแต่ง Animation ด้วย Graph Editor
- สร้าง Cache MASH Network

### Shader

- สร้าง Shader เพื่อให้ทำงานร่วมกับ MASH

### Render

- ตั้งค่าและสร้างภาพนิ่งและภาพเคลื่อนไหว

**Note:** The suggested course duration is a guideline. Course topics and duration may be modified by the instructor based upon the knowledge and skill level of the course participants.