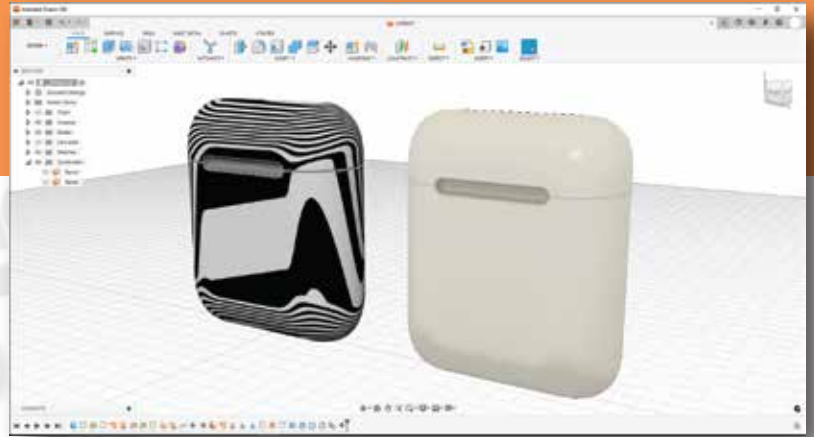


หลักสูตร Autodesk Fusion 360

Class A Surface Modeling

ระยะเวลาในการอบรม: 2 วัน



เนื้อหาของหลักสูตร

- เข้าใจหลักการเบื้องต้นของ Class A Surface
- แนวคิดการสร้างชิ้นงาน
- เรียนรู้ลักษณะ: เส้นและพื้นฐานการสร้างเส้นที่ถูกต้อง
- การวิเคราะห์เส้น
- เรียนรู้ลักษณะ: G Continuity
- การใช้เครื่องมือเพื่อสร้างเส้น G Continuity
- การมองและแบ่ง Patch Layout
- การสร้างผิวจากเส้นให้เกิดเป็นชิ้นงานตามการแบ่ง Patch Layout
- การวิเคราะห์ชิ้นงานผิว
- การแก้ไขชิ้นงานและใช้เส้นควบคุมทิศทางของผิว
- การจบชิ้นงานในรูปแบบ Solid

คุณสมบัติของผู้เข้าอบรม

- ผู้สนใจการออกแบบชิ้นงานในลักษณะ: พื้นผิวคุณภาพสูง
- มีประสบการณ์การใช้งานโปรแกรม Fusion 360 อย่างน้อย 3 เดือน หรือผ่านการเรียนหลักสูตร Fusion 360 Surface Modeling

สถานที่อบรม

บริษัท เอเบิล ซักเซส จำกัด 188/1108 ซ.ร่มเกล้า 52/1 โครงการแอร์ลิงก์ พาร์ค ชั้น 3 ร่มเกล้า
แขวงคลองสามประเวศ เขตลาดกระบัง กทม. 10520 โทร. 02-101-9244 โทรสาร. 02-101-9245

Able Success Co., Ltd. 188/1108 Soi Romklat 52/1 Airlink Park Mall 3rd Floor, Romklat Rd.,
Klong Sam Prawet, Lat Krabang, Bangkok 10520 Tel. 02-101-9244 Fax. 02-101-9245

COURSE OUTLINE



DAY 1

หลักการและทฤษฎี

- เรียนรู้หลักทฤษฎี Class A Surface
- เรียนรู้แนวคิดการสร้างชิ้นงาน

สร้างเส้น

- พื้นฐานการสร้างเส้นด้วยหลักทฤษฎี Class A
- การวิเคราะห์เส้น

G Continuity

- เรียนรู้ลักษณะ G Continuity
- การใช้เครื่องมือเพื่อสร้างเส้น G Continuity

DAY 2

Patch Layout

- การมองและออกแบบ Patch Layout
- สร้างผิวตามรูแบบ Patch Layout

Analyze

- การวิเคราะห์ชิ้นงานผิว

แก้ไขและกำหนดผิว

- การแก้ไขและเพิ่มการควบคุมลักษณะผิวด้วยเส้น

Surface to Solid

- การรวมชิ้นงานในรูปแบบ Solid

Note: The suggested course duration is a guideline. Course topics and duration may be modified by the instructor based upon the knowledge and skill level of the course participants.