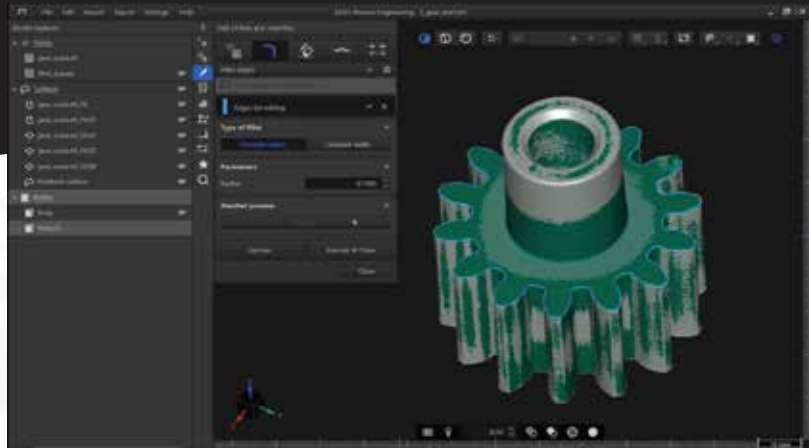


ZEISS Reverse Engineering

Hands - On

ระยะเวลาในการอบรม 1 วัน

หลักสูตร “ZEISS Reverse Engineering” เป็นการแนะนำโปรแกรมและฟังก์ชันการทำงานด้วยเครื่องมือเฉพาะทางเพื่อทำงานด้าน Reverse Engineering ที่มีคุณภาพ โดยผู้เข้าอบรมจะได้รู้จักโปรแกรมเพื่องาน Reverse Engineering จาก ZEISS (German) และได้ทดลองการใช้งานโปรแกรมเพื่อใช้เป็นแนวทางในการทำงาน



- แนะนำโปรแกรม ZEISS Reverse Engineering
- ส่วนการทำงานและเครื่องมือโดยรวม
- หลักการทำงานและลักษณะงาน
- การสร้างชิ้นงานประเภท Geometrical Parts
- การสร้างชิ้นงานประเภท Freeform Surface
- การสร้างชิ้นงานประเภท Organic Shapes
- การตรวจสอบชิ้นงานแบบปิด
- การตรวจสอบความต่างชิ้นงาน Reverse Parts to MESH

สถานที่อบรม

บริษัท เอเบิล ซักเซส จำกัด 188/1108 ซ.ร่มเกล้า 52/1 โครงการเออร์ลิงก์ พาร์ค ชั้น 3 ร่มเกล้า
แขวงคลองสามประเวศ เขตลาดกระบัง กทม. 10520 โทร 02-101-9244 โทรสาร 02-101-9245

Able Success Co., Ltd. 188/1108 Soi Romklao 52/1 Airlink Park Mall 3 Floor, Romklao Rd.
Klong Sam Prawet, Lat Krabang, BKK 10520 Tel. 02-101-9244 Fax. 02-101-9245



#HandsOnMetrology

Course Outline

Day 1

Introduction

- ZEISS
- ZEISS Reverse Engineering
- ส่วนการทำงานต่าง ๆ

Basic Principle

- ลักษณะชิ้นงานและประเภท
- หลักการทำงาน

Reverse Section

- การสร้างชิ้นงานประเภท Geometrical Parts
- การสร้างชิ้นงานประเภท Freeform Surface
- การสร้างชิ้นงานประเภท Organic Shapes

Compare & Inspects

- การตรวจสอบชิ้นงานรูปแบบปิด
- การเทียบชิ้นงาน

Note : The suggested course duration is a guideline. Course topics and duration may be modified by the instructor based upon the knowledge and skill level of the course participants.