

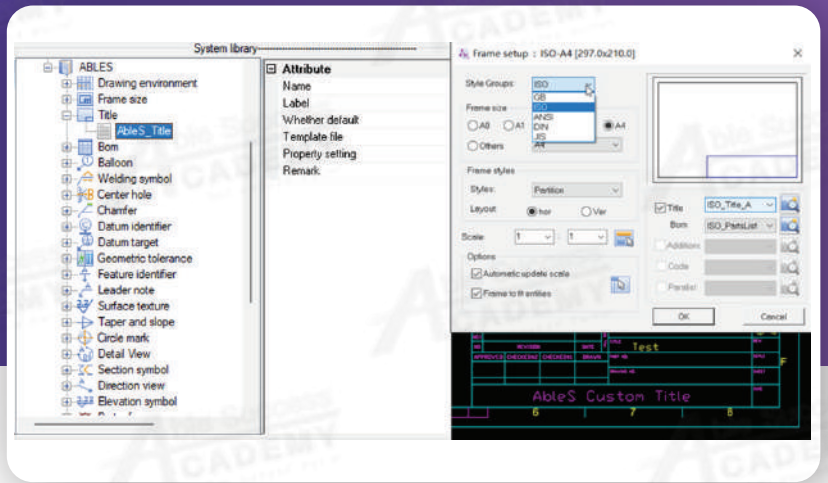
หลักสูตรฝึกอบรมการใช้งานโปรแกรม ZWCAD MFG Advanced

ระยะเวลาในการอบรม 2 วัน

รายละเอียดหลักสูตร

หลักสูตร ZWCAD MFG Advanced ออกแบบมา เพื่อเพิ่มพูนความเชี่ยวชาญในการใช้งาน ZWCAD MFG สำหรับงานเขียนแบบและออกแบบทางวิศวกรรม เครื่องกล โดยเนื้อหาครอบคลุมการใช้คำสั่ง Generator ได้แก่ Shaft, Gear, Chain/Belt Generator สำหรับการออกแบบชิ้นส่วน การใช้งาน Assistant Tools ในการจัดการข้อมูล รวมถึงการ Style ต่างๆ ของวัตถุในแบบ หลักสูตรนี้เหมาะสำหรับ ผู้ที่ต้องการความรู้เชิงลึกเกี่ยวกับการปรับแต่ง สภาพแวดล้อมการทำงานและการสร้างแบบที่ซับซ้อน พร้อมการฝึกปฏิบัติเพื่อให้ผู้เรียนสามารถใช้งาน ได้อย่างมีประสิทธิภาพ

- เรียนรู้การใช้งาน Shaft Generator, Gear Generator, และ Chain/Belt Generator
- เครื่องมือแก้ไข, คำนวณ, ดึงข้อมูล และการจัดการ ข้อความ
- การใช้ Frame Setup, การสร้าง Border, Title Block และ ตาราง Revision
- การตั้งค่าตารางต่างๆ ในแบบ
- การตั้งค่า Layer Style, Text Style และ Dimension Style
- การสร้าง/ปรับแต่ง List Table, Symbol และ Supper Card



คุณสมบัติของผู้เข้าเรียน

มีทักษะพื้นฐานในการใช้งานระบบปฏิบัติการ Windows ความเข้าใจเบื้องต้นเกี่ยวกับการอ่านและการเขียนแบบ 2 มิติ ด้วยซอฟต์แวร์ CAD มาก่อน

สถานที่อบรม



Able Success Co., Ltd.

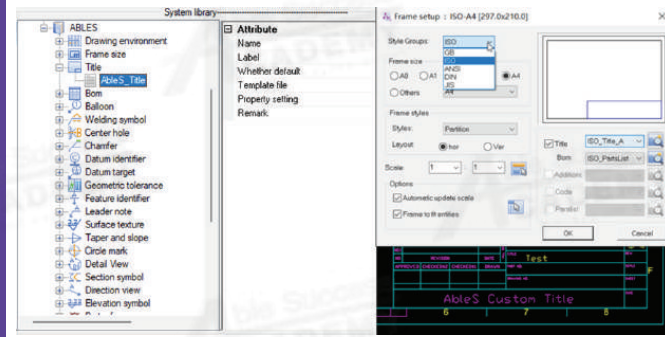
188/1108 Soi Romklao 52/1, Airlink Park 3rd Fl., Romklao Rd., Khlong Sam Prawet, Lat Krabang BKK. 10520

02-101-9244 02-101-9245 www.ablesuccess.co.th, www.ablesacademy.com

ZWCAD MFG

Advanced

COURSE OUTLINE



วันที่ 1

บทที่ 1 การเขียน Part จากคำสั่ง Generator

- การใช้ Shaft Generator
- การใช้ Gear Generator
- การใช้ Chain / Belt Generator

บทที่ 2 คำสั่งช่วยเขียนแบบ Assistant Tools

- เครื่องมือแก้ไขและลบวัตถุ
- เครื่องมือคำนวณและดึงข้อมูล
- การจัดการข้อความและข้อมูล
- เครื่องมือจัดการงานพิมพ์

วันที่ 2

บทที่ 3 การใช้กรอบ Border และ Title อัตโนมัติ

- การใช้ Frame Setup
- การสร้าง Border และ Title Block
- การสร้างตาราง Revision

บทที่ 5 การตั้งค่า Style และ Standard

- การตั้งค่าตาราง List Table แบบต่างๆ
- การตั้งค่า Symbol
- การสร้างและแก้ไข Supper Card

บทที่ 4 การตั้งค่า Basic Environment

- เกี่ยวกับ Style และ Standard ของ ZWCAD MFG
- การตั้งค่า Layer Style
- การตั้งค่า Text Style
- การตั้งค่า Dimension Style