

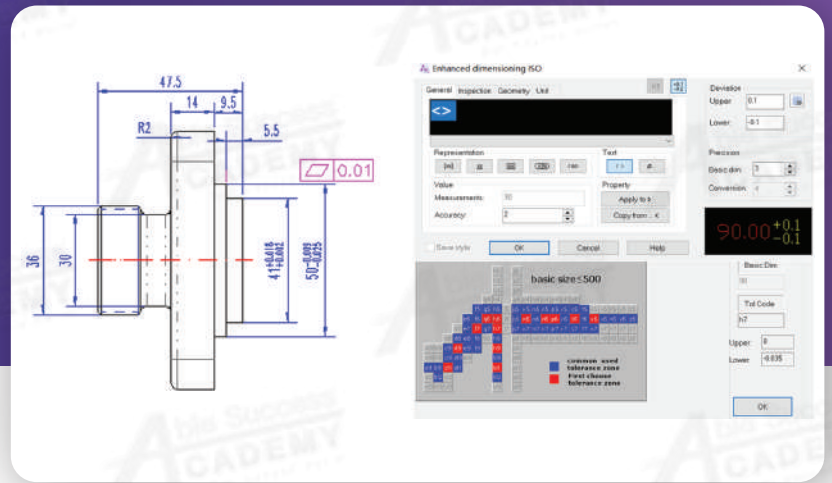
หลักสูตรฝึกอบรมการใช้งานโปรแกรม ZWCAD MFG Essentials

ระยะเวลาในการอบรม 2 วัน

รายละเอียดหลักสูตร

หลักสูตร ZWCAD MFG Essentials ออกแบบมาเพื่อพัฒนาทักษะการใช้งานโปรแกรม ZWCAD MFG สำหรับการเขียนแบบและออกแบบทางวิศวกรรม เครื่องกลที่ต้องการรายละเอียดที่เหมาะสมสำหรับการผลิต เนื้อหาหลักสูตรครอบคลุมการสร้างภาพฉายลำกำกับขนาดพร้อมระบุ Tolerance และ Fit, ระบุคุณภาพผิว (Surface Roughness), การกำหนดรูปทรงทางเรขาคณิต (GD&T), การจัดทำตาราง Hole Chart และ Part List พร้อมทั้งการฝึกปฏิบัติ เพื่อให้ผู้เรียนมีความเข้าใจเชิงลึกเกี่ยวกับฟีเจอร์สำคัญของโปรแกรม ZWCAD MFG ผู้เรียนจะได้พัฒนาทักษะในการเขียนแบบที่มีความแม่นยำและตรงตามมาตรฐานวิศวกรรม พร้อมนำไปประยุกต์ใช้ใน งานจริงได้อย่างมีประสิทธิภาพ

- การตั้งค่า UI, Template และ Workspace ของ ZWCAD MFG
- การใช้งานเครื่องมือช่วยเขียนแบบเครื่องกล Draw Tool และ Construction Line
- การสร้างภาพฉายแบบอัตโนมัติ (Auxiliary View, Section View, Detail View)
- การใช้งาน Standard Part Library และ Super Symbol Library
- การบอกขนาดด้วยคำสั่ง Power Dimension และ Multi-Dimension
- การเพิ่มสัญลักษณ์ทางกล (Mechanical Symbols), ตาราง Hole Chart และ Part List
- การ Plot และ การ Export ไฟล์ในรูปแบบ PDF, DWG และ DXF



คุณสมบัติของผู้เข้าเรียน

มีทักษะพื้นฐานในการใช้งานระบบปฏิบัติการ Windows ความเข้าใจเบื้องต้นเกี่ยวกับการอ่านและการเขียนแบบ 2 มิติ ด้วยซอฟต์แวร์ CAD มาก่อน

สถานที่อบรม

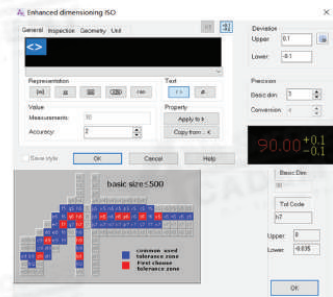
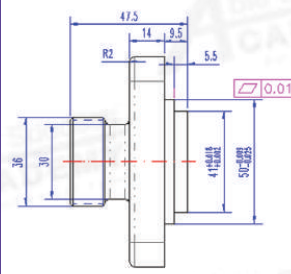


Able Success Co., Ltd.

188/1108 Soi Romklao 52/1, Airlink Park 3rd Fl., Romklao Rd., Khlong Sam Prawet, Lat Krabang BKK. 10520

02-101-9244 02-101-9245 www.ablesuccess.co.th, www.ablesacademy.com

ZWCAD MFG Essentials COURSE OUTLINE



วันที่ 1

บทที่ 1 เริ่มต้นเขียนแบบด้วย ZWCAD MFG

- UI, Template, Workspace
- Draw Tool
- Construction Tool

บทที่ 3 ชิ้นส่วนและบล็อกไลบรารี

- Super Symbol Library
- Part Library

บทที่ 2 การสร้างภาพฉาย

- ทำเส้นซ่อนอัตโนมัติ
- สร้างภาพฉาย Auxiliary View Drawing
- สร้างภาพฉาย Section View
- สร้างภาพฉาย Detail View

วันที่ 2

บทที่ 4 การบอกขนาดในแบบเครื่องกล

- การบอกขนาดด้วยคำสั่ง Power Dimension
- การบอกขนาด Tolerance และ Fit
- การสร้างเส้นบอกขนาดแบบ Multi-Dimension

บทที่ 6 การพิมพ์และส่งออกไฟล์

- การตั้งค่าการพิมพ์และการ Plot แบบ
- การส่งออกไฟล์ในรูปแบบต่าง ๆ (PDF, DWG, DXF)

บทที่ 5 เพิ่มรายละเอียดในแบบเครื่องกล

- การใส่สัญลักษณ์ทางกล
- การใส่ข้อความ Technical Text
- การสร้างตาราง Hole Chart
- การสร้างตาราง Part List และ Balloon

Able Success Co., Ltd.

188/1108 Soi Romklat 52/1, Airlink Park 3rd Fl., Romklat Rd., Khlong Sam Prawet, Lat Krabang BKK. 10520

02-101-9244 02-101-9245 www.ablesuccess.co.th, www.ablesacademy.com

