

หลักสูตรฝึกอบรมการใช้งานโปรแกรม

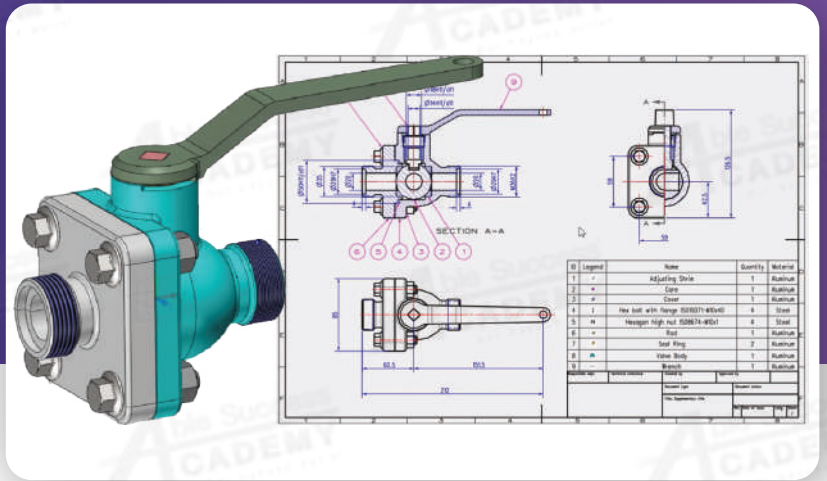
ZW3D

Essentials to Solid Modeling

ระยะเวลาในการอบรม 3 วัน

รายละเอียดหลักสูตร

หลักสูตร ZW3D Essentials to Solid Modeling ถูกออกแบบมาสำหรับผู้ที่เริ่มต้นใช้โปรแกรม ZW3D ในหลักสูตรนี้ ผู้เรียนจะได้เรียนรู้ตั้งแต่ขั้นตอนการ Sketch การกำหนดความสัมพันธ์และข้อกำหนดต่าง ๆ ให้กับเส้นและรูปร่างใน Sketch การสร้าง Solid Model ด้วย Feature หลัก เช่น Extrude และ Revolve การประกอบชิ้นงาน (Assembly) รวมถึงขั้นตอนการนำโมเดลไปสร้างแบบ 2D Drawing สำหรับการสั่งงานหรือการผลิต



- หลักการออกแบบและอินเตอร์เฟซของของโปรแกรม
- การควบคุมและจัดการไฟล์งานต่างๆในการทำงาน
- การเขียนเส้น การกำหนดขนาดและ Constraint ใน 2D Sketches
- การสร้างโมเดลด้วยฟีเจอร์ Extrude, Revolve, Sweep และ Loft
- การประกอบชิ้นงาน Assembly
- การสร้าง Assembly Drawing และ Part Drawing

คุณสมบัติของผู้เข้าเรียน

มีทักษะพื้นฐานในการใช้งานระบบปฏิบัติการ Windows ความเข้าใจเบื้องต้นเกี่ยวกับการอ่านและการเขียนแบบ 2 มิติหรือ 3 มิติด้วยซอฟต์แวร์ CAD มาก่อน

สถานที่อบรม



Able Success Co., Ltd.

188/1108 Soi Romkiao 52/1, Airlink Park 3rd Fl., Romkiao Rd., Khlong Sam Prawet, Lat Krabang BKK. 10520



02-101-9244



02-101-9245

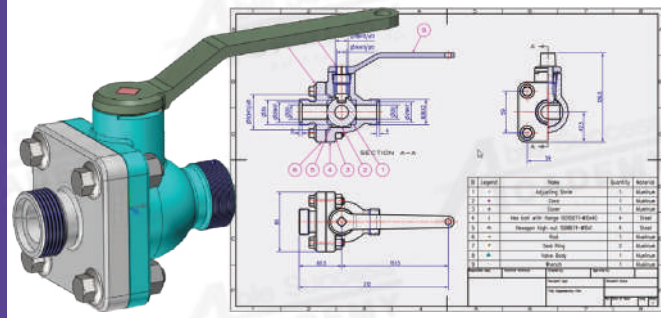


www.ablesuccess.co.th, www.ablesacademy.com

ZW3D

Essentials to Solid Modeling

COURSE OUTLINE



วันที่ 1

บทที่ 1 การแนะนำโปรแกรม ZW3D

- อินเทอร์เฟซของโปรแกรมและการตั้งค่าเริ่มต้น
- การจัดการไฟล์งาน (เปิด, บันทึก, และจัดเก็บไฟล์)
- Workflow การออกแบบใน ZW3D
- การใช้งานเครื่องมือ Navigation

บทที่ 2 การสร้าง Sketch

- การสร้างและจัดการ Sketch Plane
- การวาดเส้นและรูปร่าง 2D
- การกำหนด Dimension และ Constraints
- การแก้ไขเส้น Sketch

วันที่ 2

บทที่ 3 การสร้าง Solid Model

- การสร้าง Solid Model ด้วย Extrude และ Revolve
- การใช้ Sweep และ Loft สำหรับรูปทรงที่ซับซ้อน
- การเพิ่มรายละเอียดด้วย Fillet, Chamfer, Hole
- การสร้างพีเจอร์ช้ำด้วย Pattern และ Mirror
- การแก้ไข Solid Model และการปรับขนาด

บทที่ 4 การประกอบชิ้นงาน (Assembly)

- การนำเข้าและจัดเรียงชิ้นส่วนใน Assembly
- การกำหนด Constraints ระหว่างชิ้นส่วน

วันที่ 3

บทที่ 5 การสร้าง Drawing (2D Documentation)

- การสร้างภาพฉายและภาพด้าน
- การสร้างภาพ Section View และ Detail View
- การใส่ Dimension และ Annotation ในแบบ
- การตั้งค่าการพิมพ์หรือส่งออกไฟล์ Drawing

บทที่ 6 การประยุกต์ใช้

- การแก้ไข Part ใน Assembly
- การวิเคราะห์และตรวจสอบความถูกต้องของโมเดล
- การ Import และ Export ไฟล์



Able Success Co., Ltd.

188/1108 Soi Romklat 52/1, Airlink Park 3rd Fl., Romklat Rd., Khlong Sam Prawet, Lat Krabang BKK. 10520



02-101-9244



02-101-9245



www.ablesuccess.co.th, www.ablesacademy.com